



Expérience étudiante et numérique : Comment accroître l'engagement



Khaled Chebat

RVP International Strategy
Symplicity

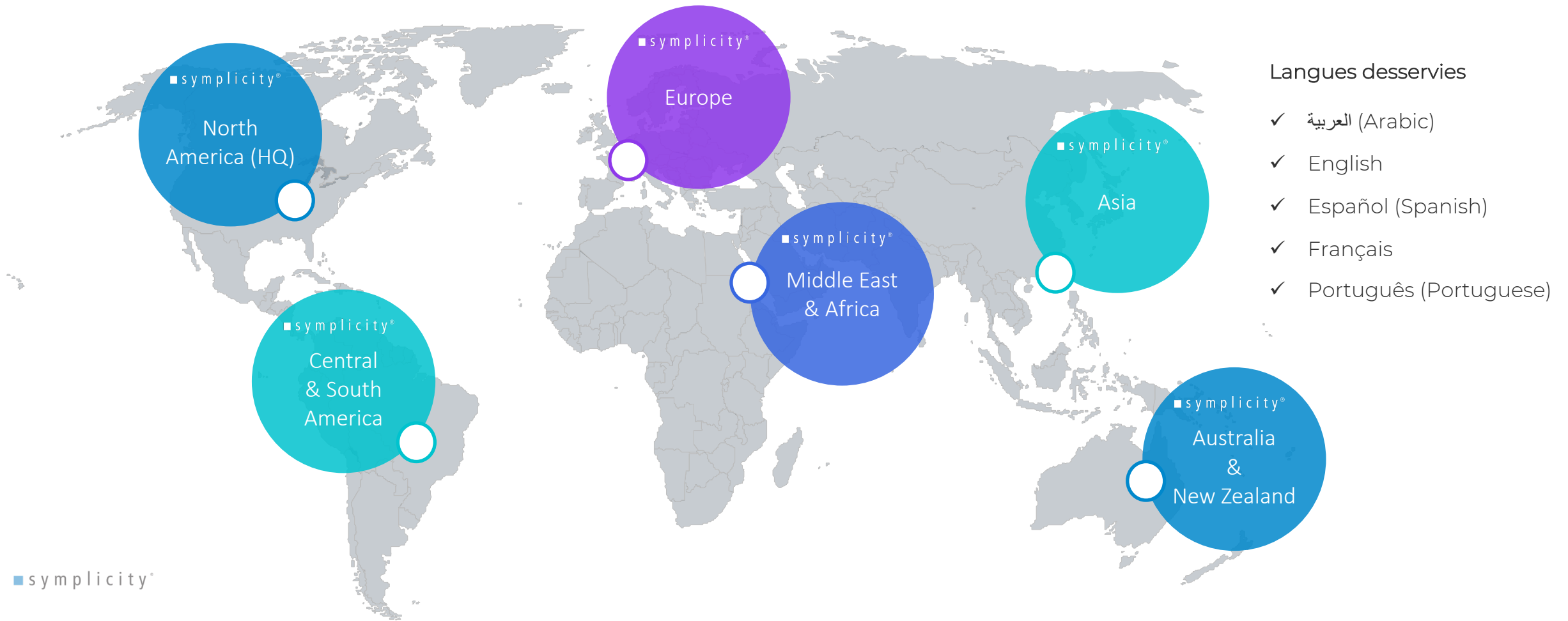
Bill Heinrich, PhD

Director of Mindset
Orbis



Empreinte mondiale de Symplicity

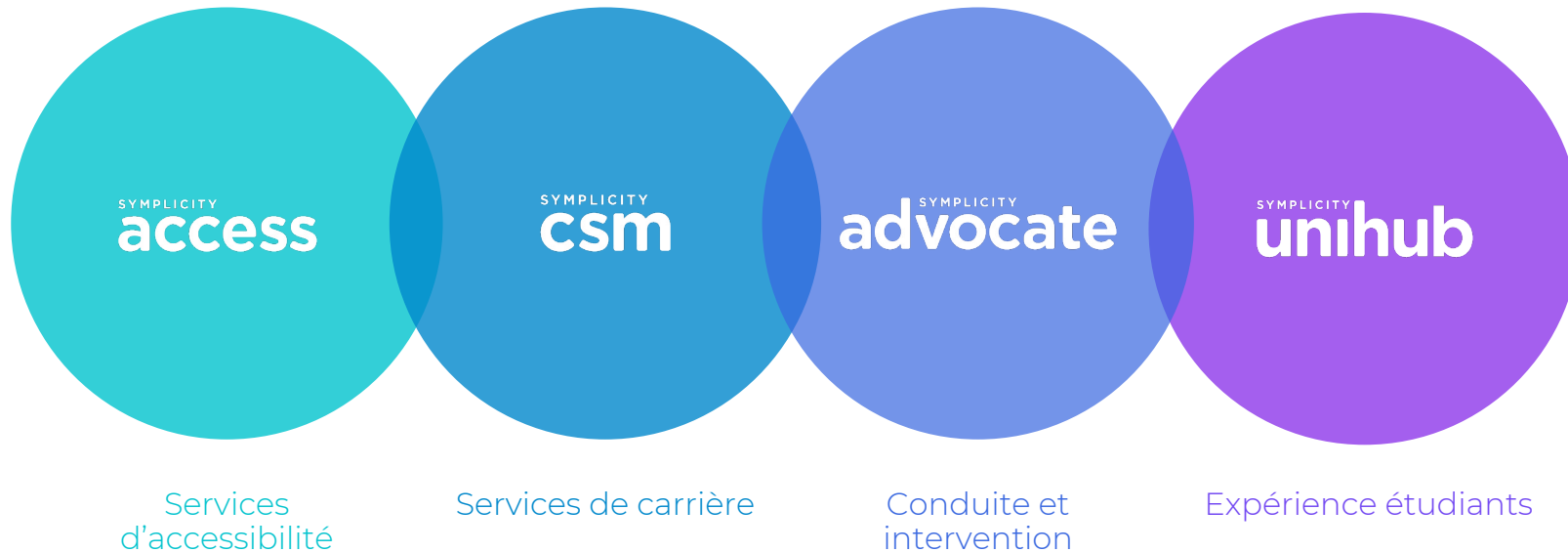
Plus de 2 000 clients dans le monde entier dans plus de 36 pays
41 millions+ d'étudiants et d'anciens utilisateurs dans le monde



Langues desservies

- ✓ العربية (Arabic)
- ✓ English
- ✓ Español (Spanish)
- ✓ Français
- ✓ Português (Portuguese)

Support et gestion Expérience Étudiant



Créer une expérience étudiante unifiée

Améliorer la performance et la productivité des services aux étudiants

Sélection de partenaires internationaux



Yale

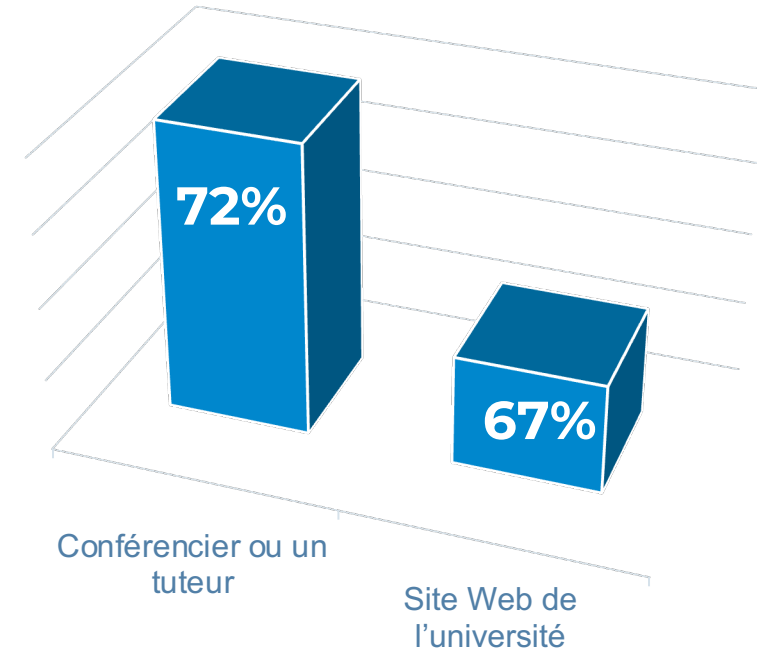
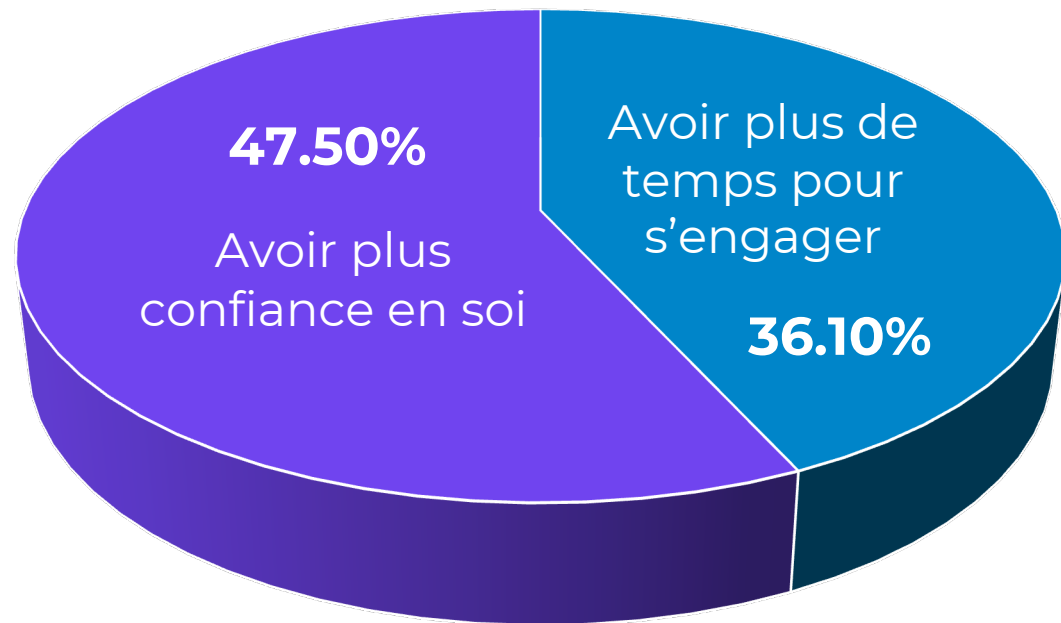


ESADE



Engagement des étudiants (Royaume Uni)

« Qu'est-ce qui vous encouragerait à vous engager davantage dans les services de carrière et d'employabilité de votre université »



« où/à qui demandez-vous conseil et soutien ? »

La vue depuis l'Asie-Pacifique (APAC)



Éliminer les obstacles et normaliser la recherche d'aide

Organisme de soins et de soutien centré sur l'étudiant

Tirer parti / coordonner la communauté MQ

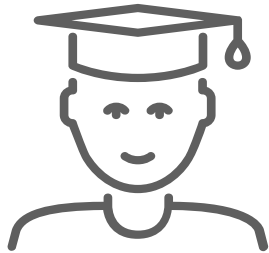
Examen des processus, efficacité, volume

Flux de travail, plans d'action et résultats

Données, confidentialité

Principaux objectifs pour le bien-être des élèves

Trucs et astuces du Royaume-Uni et au-delà



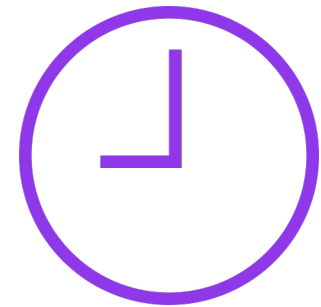
Utilisez vos Alumni



Génération Netflix
24/7 à la demande



Intégrer
l'engagement dans
le programme
d'études



Engagement
préalable à
l'induction



Perspectives d'engagement des étudiants en Amérique du Nord

Bill Heinrich, PhD

Orbis Mindset



M I N D S E T

Thèmes d'engagement des étudiants*

1. La technologie transforme l'apprentissage
2. Large gamme de modalités analogiques, hybrides et numériques
3. L'accès et l'abordabilité sont des facteurs clés

La technologie transforme l'apprentissage

L'engagement des élèves est essentiel à la réussite des élèves

1. Appartenance/Connexion
2. Pratiques à fort impact dans les études postsecondaires
3. Développement de carrière
4. Prestation et reconnaissance de l'éducation

La technologie numérique transforme (dès maintenant) la façon dont nous tenons la promesse de l'engagement des étudiants

La technologie transforme l'apprentissage

1. APPARTENANCE/CONNEXION

- Refonte des relations étudiantes, de l'orientation, de la cérémonie.
- Utilisation accrue des cours d'expérience de première année, des communautés d'apprentissage

2. PRATIQUES À FORT IMPACT DANS LES ÉTUDES POSTSECONDAIRES

- Utilisation plus fréquente et plus précoce de la recherche de premier cycle, de l'apprentissage en milieu de travail, de l'apprentissage par projet, de l'engagement communautaire, du portfolio électronique et des expériences culminantes

La technologie transforme l'apprentissage

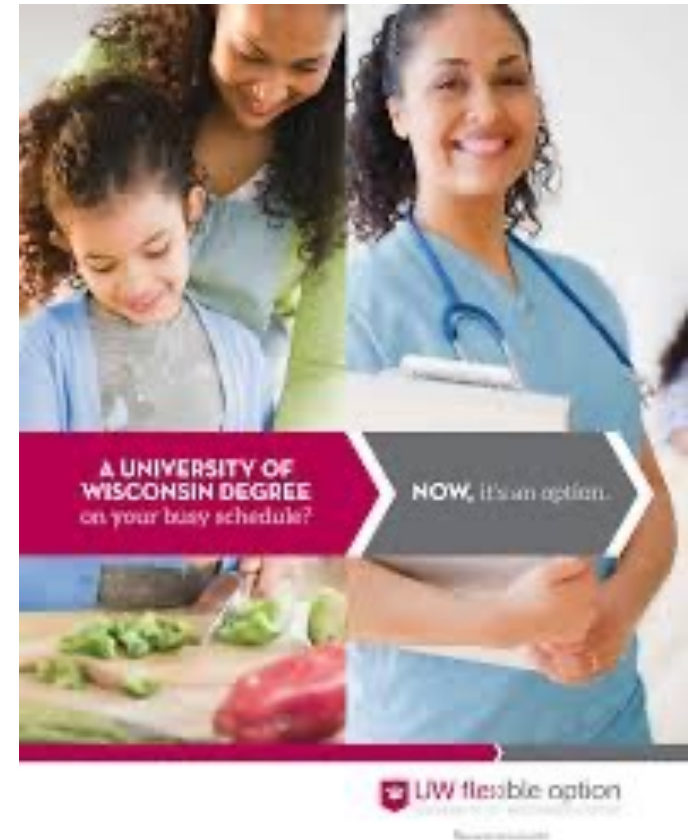
3. DÉVELOPPEMENT DE CARRIÈRE

- Stages requis et autres apprentissages intégrés au travail, relations de carrière plus nombreuses et antérieures et relations avec l'employeur

4. PRESTATION ET RECONNAISSANCE DES COURS DE FORMATION CONTINUE

- Formation axée sur les compétences
- Cours de courte durée basés sur les compétences
- Badges et certificats

Large gamme de modalités analogiques, hybrides et numériques



Large gamme de modalités analogiques, hybrides et numériques

ENTIÈREMENT EN PERSONNE

Campus résidentiel avec un large support numérique:

- Mettre l'accent sur l'enseignement et l'apprentissage relationnel
- LMS – Systèmes de gestion de l'apprentissage
- Les services du campus sont de plus en plus automatisés, en ligne
- Activités parascolaires en personne et en ligne (clubs, organismes)

HYBRIDE

Apprentissage en personne et en ligne, niveaux élevés d'engagement avec l'apprentissage par l'expérience:

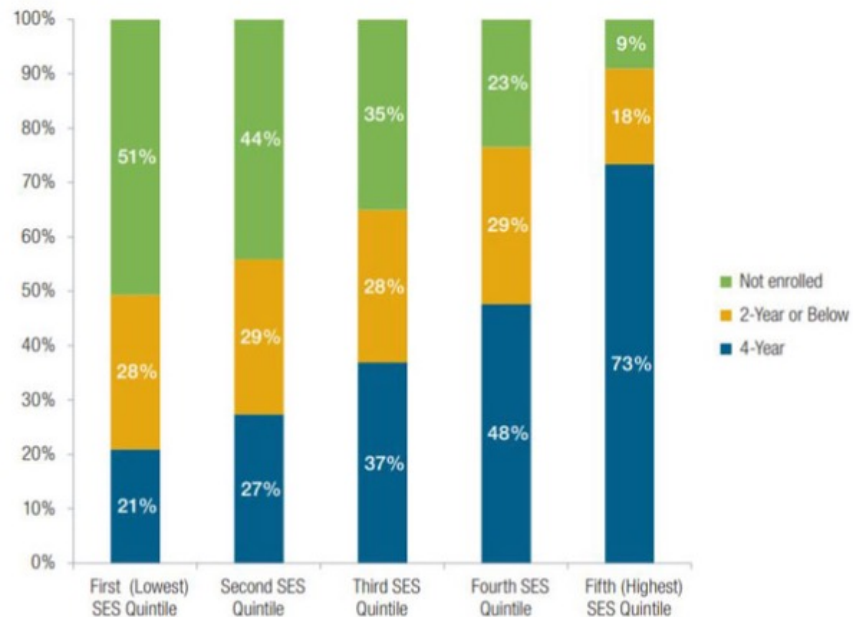
- Les apprenants et le corps professoral planifient la meilleure modalité pour le sujet / le cours / le niveau
- Augmentation des possibilités d'apprentissage appliqué et par projet

ENTIÈREMENT EN PERSONNE

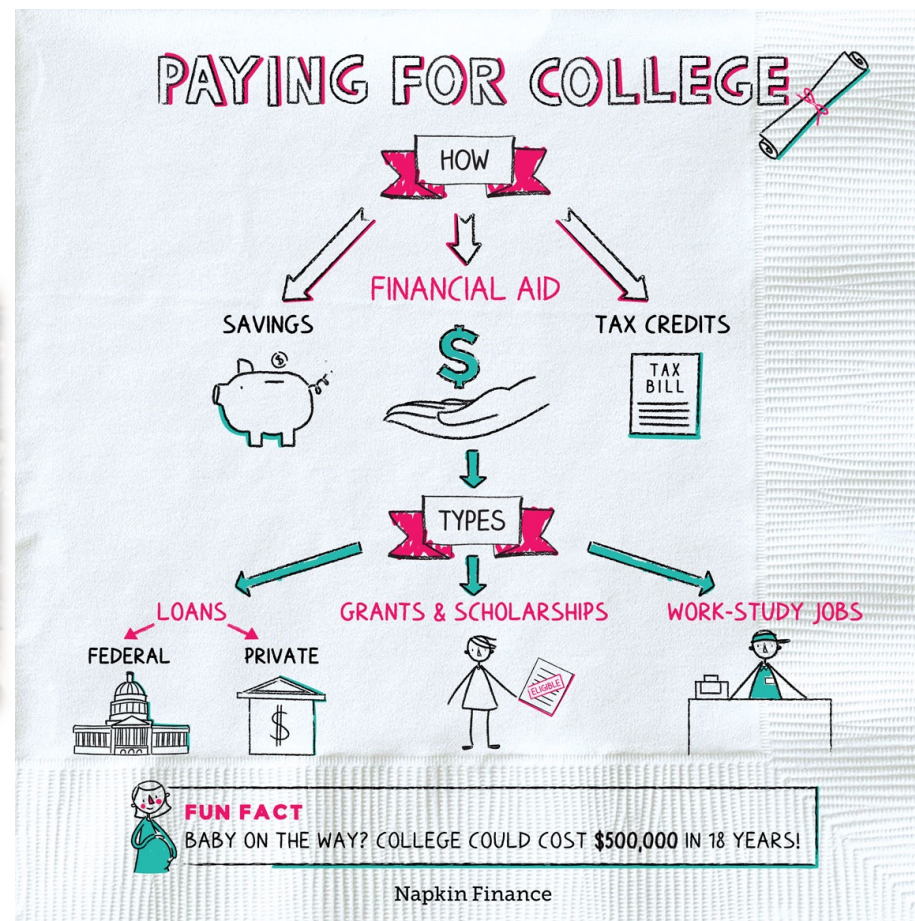
- Entièrement en ligne, adultes / apprenants matures avec un coaching personnalisé et un horaire flexible, peu ou pas de temps sur le campus. Degré élevé d'engagement.
- Modèles d'éducation axée sur les compétences (ECC)
- Utilisation intensive de l'apprentissage par le travail

L'accès et l'abordabilité sont des facteurs clés

Equity Indicator 1g(i): Percentage distribution of 2009 9th graders by enrollment status in the fall after scheduled high school graduation by parents' socioeconomic status (SES): High School Longitudinal Study (HSL:2009/2013)



Half (51 percent) of 2009 9th graders from the lowest socioeconomic quintile weren't in college in the fall after their scheduled high school graduation, versus 9 percent of those students from the highest quintile. Source: "Indicators of Higher Education Equity in the United States: 2019 Historical Trend Report," from the Pell Institute and Penn AHEAD.



L'accès et l'abordabilité sont des facteurs clés

- **Les lacunes en matière d'opportunités existent et doivent être comblées**
 - De plus en plus, les campus s'engagent à obtenir leur diplôme pour recruter
 - L'augmentation de l'achèvement conduit à une mobilité économique et sociale plus équitable
 - De nombreuses technologies sont déployées pour soutenir les étudiants
- **Le soutien aux étudiants dans le besoin se diversifie, y compris la technologie**
 - L'aide financière et les frais de scolarité sont très sensibles à la dette
 - L'insécurité alimentaire et de logement existe pour de nombreux étudiants et les campus fournissent un soutien
 - Les subventions technologiques pour les étudiants sont utilisées pour compléter l'accès au campus
- **Utilisation de l'intelligence artificielle pour donner un sens aux données non structurées dans tous les systèmes**
 - Pionnier par les principales universités en ligne, s'étendant à plus d'institutions
 - Utilisation des signaux de données et des lacunes pour identifier les possibilités d'amélioration du programme

L'engagement des étudiants revisité

1. La technologie transforme l'apprentissage
2. Large gamme de modalités analogiques, hybrides et numériques
3. L'accès et l'abordabilité sont des facteurs clés

Contact



3003 Washington Blvd. STE900 Arlington, VA 22201, USA

+1.703.351.0200

www.symplicity.com



@symplicitycorp



MINDSET

151 John St S, Hamilton, ON L8N 2C3, Canada

+1.905.627.4341

www.orbiscommunications.com



@OrbisUpdates